

Oto krótkie i praktyczne podsumowanie najważniejszych wiadomości z kursu.

1 Cele edukacyjne

W trakcie tego 90-minutowego kursu zdobędziesz wiedzę:

- o różnych rodzajach decyzji;
- o sposobie składania wniosku o wydanie decyzji i jej wydawaniu w ramach standardowego procesu;
- o tym, co może się stać z pozwoleniem po jego przyznaniu i jak powinno być monitorowane w ramach standardowego procesu;
- na jakim etapie inne procedury odbiegają od standardowego procesu.

2 Rodzaje decyzji celnych

Są dwa rodzaje decyzji celnych:

- na wniosek: decyzja celna wydawana na formalny wniosek;
- bez wniosku: decyzja celna wydawana bez formalnego wniosku.

3 Standardowy proces wydawania decyzji celnej

Wnioskodawca to osoba zdefiniowana w myśl przepisów unijnych lub krajowych oraz taka, która:

- ma zasadniczo siedzibę na terenie Unii;
- ma ważny numer EORI.

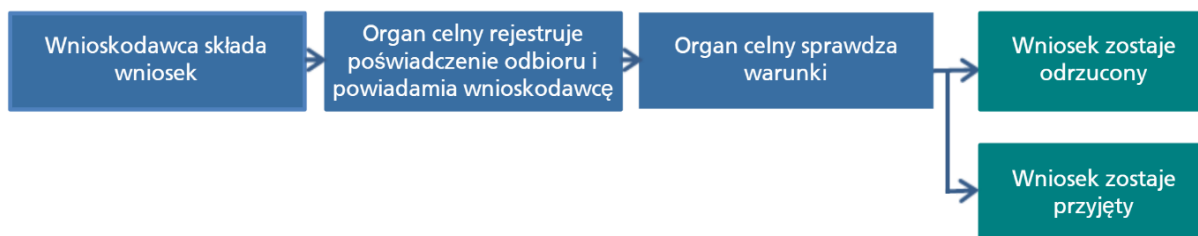
Właściwy organ celny, do którego musi zostać przesłany wniosek, jest określany według:

- miejsca, w którym są przechowywane lub udostępniane główne księgi rachunkowe na potrzeby celne wnioskodawcy oraz
- miejsca, w którym prowadzona jest co najmniej część działalności objętej decyzją.

Cykl życia pozwolenia można podzielić na trzy etapy:

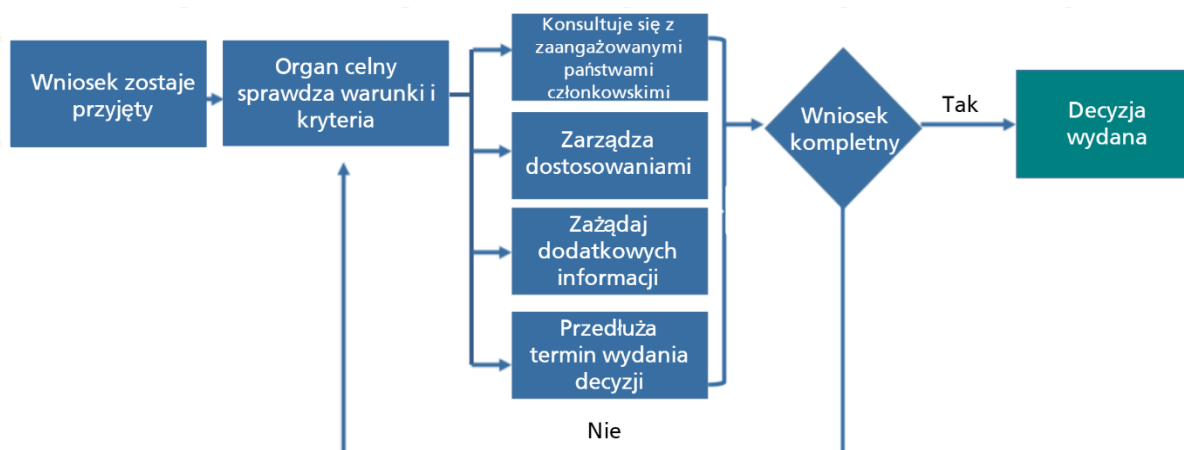
1. złożenie wniosku o wydanie decyzji
2. wydanie decyzji
3. zarządzanie decyzją

Wniosek o wydanie decyzji



Organ celny ma 30 dni na przyjęcie lub odrzucenie wniosku.

Wydanie decyzji



Organ celny ma 120 dni na wydanie decyzji. Ten okres może ulec wydłużeniu. Jeżeli

nie zaznaczono inaczej, **decyzja celna jest aktem prawnie wiążącym**, który jest:

- niezwłocznie skuteczny w momencie odebrania przez wnioskodawcę;
- ważny na całym obszarze celnym Unii;
- ważny bezterminowo.

Wnioskodawca ma **prawo do bycia wysłuchanym**, jeżeli organ celny zamierza wydać decyzję, która mogłaby być niekorzystna dla wnioskodawcy. Wnioskodawca ma możliwość zarejestrowania i przedstawienia organowi celnemu swojego stanowiska w ciągu 30 dni.

Osoba ma **prawo do odwołania się**:

- jeżeli złożyła wniosek o wydanie pozwolenia, a nie otrzymała decyzji w terminie;
- od każdej decyzji wydanej przez organ celny w zakresie stosowania przepisów prawa celnego, która dotyczy tej osoby bezpośrednio.

Sposób korzystania z prawa do odwołania się jest określony przez państwo członkowskie właściwe dla organu celnego.

4 Zarządzanie decyzjami

Po wydaniu decyzji celnej organ celny monitoruje, czy warunki i kryteria są nadal spełniane. Organ celny może w dowolnym momencie przeprowadzić ponowną ocenę decyzji albo ją zawiesić, zmienić, unieważnić lub cofnąć.

Posiadacz decyzji musi spełniać wymagania i informować organ celny na bieżąco i bez zwłoki o każdym czynniku, który może mieć wpływ na wydaną decyzję.

5 Specjalne zasady wydawania decyzji

Następujące grupy decyzji celnych nieco się różnią od standardowej procedury wydawania decyzji na etapach wskazanych w tabeli poniżej.

Specyficzne zasady	Etap wydawania pozwolenia		
	Złóż wniosek o wydanie decyzji	Wydaj decyzję	Zarządzaj decyzją
Pozwolenia na procedurę specjalną i obiekty składowania	✓	✓	✓
Pozwolenie dla upoważnionego eksportera na stosowanie uproszczonych dowodów preferencyjnego pochodzenia	✓	✓	✓
Pozwolenia w zakresie obejmowania towarów procedurą celną i czasowym składowaniem		✓	✓
Pozwolenie na utworzenie regularnej linii żeglugowej		✓	✓
Pozwolenie na tranzyt		✓	✓

Decyzje w sprawie AEO, WIP oraz WIT zostały omówione odpowiednio w modułach e-learningowych UKC - Upoważniony przedsiębiorca, UKC - Pochodzenie towarów oraz UKC - Wiążąca informacja taryfowa.

Pamiętaj, jest to krótkie i praktyczne podsumowanie najważniejszych informacji z kursu. Jedyne akty prawne Unii Europejskiej publikowane w Dzienniku Urzędowym Unii Europejskiej uznaje się za autentyczne. Komisja w żaden sposób nie ponosi odpowiedzialności w związku z tym szkoleniem.