

eLearning module

Pamatinformācija par ES vienloga vidi muitas jomā

Kursa atziņas

Šis e-mācību modulis sniedz pamata informāciju par ES vienloga vidi muitas jomā — tiesisku regulējumu, kas uzlabo informācijas apmaiņu un digitālu sadarbību starp muitas iestādēm un citām valsts iestādēm, kuru kompetencē ir ar maitu nesaistītu formalitāšu izpilde uz ES robežas tādās jomās kā veselība un drošība, vides aizsardzība, pārtika, ražojumu drošība, kā arī lauksaimniecība.

Šis ir īss un parocīgs kopsavilkums, kas ietver vissvarīgāko kursa informāciju.

1 Ievads



1.1 Kas ir ES vienloga vide muitas jomā?

Regula, ar kuru izveido ES vienloga vidi muitas jomā, stājas spēkā Eiropas Savienībā 2022. gada decembrī. Šī regula nodrošina **jaunu tiesisko regulējumu, kas uzlabo informācijas apmaiņu un digitālu sadarbību starp muitas administrācijām un citām valsts iestādēm** (“kompetentām partneriestādēm”), kuru kompetencē ir ar muitu nesaistītu formalitāšu izpilde uz ES robežas tādās jomās kā veselība un drošība, vides aizsardzība, pārtikas un ražojumu drošība, lauksaimniecība utt. Tas savukārt ļaus uzņēmējiem vieglāk nokārtot noteiktas muitas formalitātes.

Vienkāršiem vārdiem sakot, ES vienloga vide muitas jomā ļaus **nodrošināt sadarbību starp muitas un nemuitas jomu, lai racionalizētu elektronisku apmaiņu ar preču muietošanas procesam nepieciešamajiem dokumentiem un informāciju**. Šis regulējums tiesiski nodibina centralizētu sistēmu, ko izstrādājis Nodokļu politikas un muitas savienības ģenerāldirektorāts (TAXUD ĢD), lai saistītu dalībvalstu importa, eksporta un tranzīta sistēmas un ar muitu nesaistītas Savienības sistēmas, kas īsteno ar muitu nesaistītas formalitātes.

Šī sistēma ir pazīstama kā **ES muitas vienloga sertifikātu apmaiņas sistēma (ES CSW-CERTEX)**. Šī sistēma ir izstrādāta, lai uzlabotu veidu, kā tiek apstrādāti un koplietoti dati, ko muitai un ar muitu nesaistītām iestādēm iesniedz uzņēmēji, un lai nodrošinātu, ka minētās iestādes oriģinālos datus saņem reāllaikā.

2 Kas ir ES vienloga vide muitas jomā

2.1 Konceptija, uz kā balstās ES vienloga vide muitas jomā

Dažādas standartizācijas iestādes un starptautiskas organizācijas, piemēram, **Apvienoto Nāciju Organizācijas Eiropas Ekonomikas komisija (UNECE)**, tās apakšvienība **Apvienoto Nāciju Organizācijas Tirdzniecības veicināšanas un elektroniskās uzņēmējdarbības centrs (UN/CEFACT)**, **Pasaules Muitas organizācija (PMO)** un **Pasaules Tirdzniecības organizācija (PTO)**, ar starptautiskiem standartiem un vadlīniju dokumentiem ir veicinājušas vienloga koncepciju un atbalstījušas centienus to īstenot.

Vienloga sistēma ir (UN/CEFACT 2005. gada jūlija leteikums Nr. 33):

“kā sistēma, kas tirdzniecībā un transportēšanā iesaistītajām pusēm nodrošina iespēju iesniegt standartizētu informāciju un dokumentus, lai izpildītu visas ar importu, eksportu un tranzītu saistītās normatīvās prasības vienā piekļuves punktā. Ja informācija ir elektroniska, tad atsevišķi datu elementi jāiesniedz tikai vienu reizi.”

Pirms ES vienloga vides muitas jomā izveidošanas formalitātes, kas bija jāizpilda uz ES ārējām robežām, bieži **iesaistīja dažādas iestādes**, kas kontrolēja dažādas politikas jomas.

Rezultātā uzņēmumiem bija **jāsniedz informācija vairākām iestādēm**, katrai no kurām bija savs portāls un savas procedūras. **Uzņēmējiem tas bija apgrūtinājis un prasīja papildu laiku**, kā arī samazināja iestāžu spējas rīkoties kopīgi, lai apkarotu riskus.

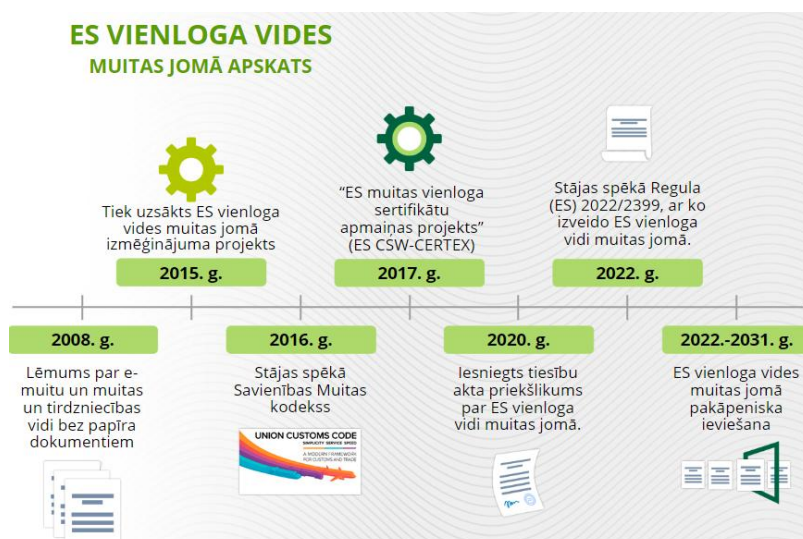
Radās tādas problēmas kā **sarežģīts preču muietošanas process un neefektīva cilvēkresursu un finanšu resursu izmantošana**. Dažas reglamentējošas formalitātes pārklājās, un tas bieži izraisīja **kavējumus uzņēmējiem un tirgotājiem**. Vienotā tirgus noteikumu pielietošana bija neefektīva, jo **atļauto preču pārraudzība** bija sadrumstalota un **nekonsekventa**.

ES vienloga vide muitas jomā tiks ieviesta pakāpeniski nākamo desmit gadu laikā.

Pirmais posms **tiks ieviests līdz 2025. gadam** un pievērsīsies **starpvaldību informācijas apmaiņas uzlabošanai uz ES robežām**. Muitas iestādes varēs **automātiski pārbaudīt**, vai ar muišu nesaistītas formalitātes atbilst noteikumiem, ko noteikušas kompetentas partneriestādes.

Otrajā posmā **līdz 2031. gadam**, tiks ieviesta **shēma “Uzņēmēji–valsts”**, lai vienkāršotu muietošanas procesus uzņēmējiem izvedot preces no ES un ievēdot preces tajā. Šī shēma **vienotā portālā** uzņēmējiem attiecīgā dalībvalstī ļaus **iesniegt datus** par katru ES vienloga vides muitas jomā politikas jomu.

2.2 ES vienloga vides muitas jomā apskats



2.3 Jauna tiesiska regulējuma izstrāde ES vienloga videi muitas jomā

ES CSW-CERTEX panākumi radīja nepieciešamību izveidot jaunu tiesisko regulējumu, kas nodrošinātu visu **dalībvalstu obligātu dalību ES CSW-CERTEX**, lai pilnībā izmantotu šīs sistēmas priekšrocības ES līmenī.

Katru gadu muitas iestādes apstrādā miljoniem muitas deklarāciju par precēm, kas tiek ievestas Savienības muitas teritorijā. Uz dažām no šīm precēm **attiecas ar muitu nesaistītas prasības, kas nosaka, ka Eiropas Savienībā var importēt tikai noteiktu sūtījumu**. Pirms laišanas vienotajā tirgū šādi sūtījumi var būt jāsadala starp dažādām dalībvalstīm, lai gan uz visu sūtījumu attiecas viena un tā pati atļauja.

ES CSW-CERTEX nodrošina iespēju pārvaldīt daudzuma datus ES līmenī, tādējādi ļaujot iestādēm pirms preču izlaišanas no muitas pārbaudīt, vai atļautie daudzumi nav pārsniegti, neatkarīgi no tā, kurā dalībvalstī preces ir izlaistas no muitas.

Līdzīgs princips ir attiecināms uz precēm, kurām tiek piemērotas **kvotas**, t. i., uzņēmējs attiecīgās preces var importēt Eiropas Savienībā tikai kvotā noteiktā daudzumā, un pēc šī daudzuma sasniegšanas turpmāks imports ir aizliegts.

Ir jāizstrādā tiesisks regulējums, kas ļautu **vienoti definēt, ar kādu informāciju muitai un kompetentajām partneriestādēm ir jādalās**, lai nodrošinātu daudzumu pārvaldību ES līmenī.

2.4 Formalitātes, ko aptver ES vienloga vide muitas jomā

Ar muitu nesaistītas Savienības formalitātes ietver **visas darbības, kas fiziskai personai, uzņēmējam vai kompetentai partneriestādei ir jāizpilda, lai nodrošinātu preču starptautisku kustību, tostarp kustību starp dalībvalstīm**, ja nepieciešams.

Šīs formalitātes uzliek **dažādus pienākumus attiecībā uz noteiktu preču importu, eksportu un tranzītu**, un šo preču **pārbaude muitas kontroles procesos** ir būtiska, lai ES vienloga vide muitas jomā darbotos efektīvi.

ES CSW-CERTEX aptver digitalizētas formalitātes, kas ir izklāstītas Savienības tiesību aktos un ko kompetentās partneriestādes īsteno elektroniskās ar muitu nesaistītās Savienības sistēmās, glabājot tajās preču muižošanai nepieciešamo informāciju no visām dalībvalstīm.

ES vienloga vide muitas jomā ļauj muitai automatizēti pārbaudīt dažas ar muitu nesaistītas reglamentējošas formalitātes, par kurām informācija ir iesniegta kopā ar muitas deklarāciju kā atbilstības pierādījumu.

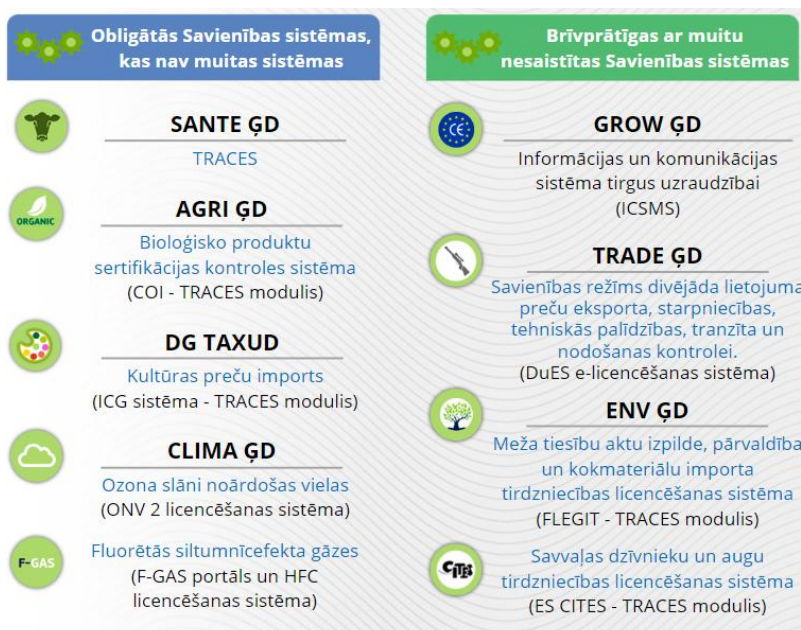
Šī informācija tiek glabāta ar muitu nesaistītās Savienības sistēmās, kuras tiks savienotas ar ES CSW-CERTEX, lai apmainītos ar informāciju ar valstu vienloga vidi muitas jomā. Ar muitu nesaistītās Savienības sistēmas ir **IT sistēmas vai datubāzes, ko izstrādājušas dažādas Komisijas nodaļas** dažādās politikas jomās, **lai digitalizētu ES līmenī reglamentētas dokumentārās prasības un atļauju/licenču izsniegšanas shēmas**.

3 Sastāvdaļas, kas veido ES vienloga vidi muitas jomā

3.1 Ievads

ES vienloga vide muitas jomā ir izstrādāta kā sadarbības struktūra, kas veicina muitas un ar muitu nesaistītu iestāžu sadarbību un ko veido trīs galvenās sastāvdaļas: **ar muitu nesaistītas Savienības sistēmas, valstu vienloga vide muitas jomā un Eiropas Savienības muitas vienloga sertifikātu apmaiņas sistēma, ko dēvē par ES CSW-CERTEX.**

Ar muitu nesaistītas Savienības sistēmas



“Ar muitu nesaistītas Savienības sistēmas ir elektroniskas sistēmas, kas glabā informāciju par izpildītām **specifiskām formalitātēm, kas nav saistītas ar muitu, bet ir nepieciešamas preču starptautiskai tirdzniecībai.** Šīs sistēmas izstrādā dažādas Komisijas politikas nodaļas, lai veicinātu informācijas apmaiņu starp uzņēmējiem un kompetentām partneriestādēm. Ar muitu nesaistītas Savienības sistēmas tiks savienotas ar ES CSW-CERTEX, lai nodrošinātu informācijas apmaiņu ar valstu vienloga vidi muitas jomā. Šīs sistēmas tiek izmantotas obligāti vai brīvprātīgi atkarībā no ES nozaru tiesību aktu prasībām katrā politikas jomā.”

Eiropas Savienības muitas vienloga sertifikātu apmaiņas sistēma (ES CSW-CERTEX)

“ES CSW-CERTEX ir elektroniska sistēma, ko izstrādājusi un uztur Komisija sadarbībā ar dalībvalstīm. ES CSW-CERTEX ir **centrālā sastāvdaļa ES vienloga videi muitas jomā**, un tā ļauj **mainīties ar informāciju starp valstu vienloga vidi muitas jomā un ar muitu nesaistītām Savienības sistēmām.** Tā nodrošinās digitālu dalīšanos ar informāciju par daudzām ar muitu nesaistītām formalitātēm, kas ir digitalizētas ES līmenī un tiek glabātas dažādās ar muitu nesaistītās Savienības sistēmās.”

Valstu vienloga vides muitas jomā

“ir **pakalpojumu un sistēmu kopums, kas pieder dalībvalstīm un ko tās pārvalda un izstrādā, un kas ir ES vienloga vides muitas jomā valstu sastāvdaļa.** Šīs vides nodrošina informācijas apmaiņu starp muitas iestāžu elektroniskajām sistēmām, kompetentajām partneriestādēm un uzņēmējiem atsevišķā dalībvalstī, tādējādi savienojot šīs sistēmas un ar muitu nesaistītas Savienības sistēmas.”

3.2 Valstu vienloga vides muitas jomā

Valstu vienloga vide muitas jomā ir **pakalpojumu un sistēmu kopums, kas pieder dalībvalstīm un ko tās pārvalda un izstrādā**, un kas ir ES vienloga vides muitas jomā valstu sastāvdaļas.



Šīs vides nodrošina **informācijas apmaiņu starp muitas iestāžu elektroniskajām sistēmām, kompetentajām partneriestādēm un uzņēmējiem** atsevišķā dalībvalstī, tādējādi savienojot šīs sistēmas un ar muitu nesaistītas Savienības sistēmas.

Saskaņā ar ES vienloga regulu **katra dalībvalsts var veidot sev piemērotu valsts vienloga vidi muitas jomā**, ievērojot nosacījumu, ka šādas dalībvalsts valsts muitas sistēmas ir **savienotas ar ES CSW-CERTEX**.

3.3 ES CSW-CERTEX

ES vienloga videi muitas jomā ir **centrālā sastāvdaļa, ko dēvē par ES muitas vienloga sertifikātu apmaiņas sistēmu (ES CSW-CERTEX)**. Tā ir elektroniska sistēma, ko izstrādājusi un uztur Eiropas Komisija, lai sasaistītu dalībvalstis, nodrošinātu informācijas apmaiņu starp valstu vienloga vidi muitas jomā un ar muitu nesaistītām ES sistēmām un ļautu visām attiecīgajām iestādēm piekļūt attiecīgajiem datiem un ērtāk sadarboties robežkontroles jomā.

ES CSW-CERTEX ļauj **digitāli dalīties ar daudziem ar muitu nesaistītiem dokumentiem** (t. i., sertifikātiem, licencēm, atļaujām un citiem ar muitu nesaistītiem dokumentiem), kas tiek glabāti dažādās ar muitu nesaistītās Savienības sistēmās un ir **reglamentēti nozaru tiesību aktos, par ko atbild dažādi Komisijas dienesti**. Sistēma ļauj valstu muitas iestādēm piekļūt ar muitu nesaistītām formalitātēm, izmantojot vienu saskarni, veicot gandrīz visas darbības dažu sekunžu laikā.

ES CSW-CERTEX galvenās funkcijas ļauj automatizēti apmainīties ar nepieciešamo informāciju.

1. Datu pārveidošana tehniskos nolūkos
2. Datu pārveidošana uzņēmējdarbības nolūkos
3. Daudzuma pārvaldība
4. Pieejamības pārbaude
5. Saraksta pieprasīšana
6. Informācijas pārsūtīšanas mehānisms

3.4 ES CSW-CERTEX — Lietojuma gadījums

EU CSW-CERTEX piedāvā vairākas tehniskas iespējas, ko var izmantot, lai izpildītu ar maitu nesaistītās politikas jomu konkrētās prasības. Ir svarīgi saprast, ka **visus dažādos lietojuma gadījumus var izmantot atsevišķi vai dažādi apvienot, lai apmierinātu katras ar maitu nesaistītās politikas jomas īpašās vajadzības.**



4 Digitālas un administratīvas sadarbības līmeņi, kas atbalsta apmaiņu ar informāciju ES vienloga vidē muitas jomā

4.1 APLŪKOJUMS

Muitas un ar maitu nesaistītās Savienības sistēmas “nekomunicē” savā starpā, kas nozīmē, ka tās neizmanto vienus un tos pašus datu modeļus vai darbības principus. Tālāk aprakstītajā gadījumizpētē ir paskaidrots, kā ES vienloga vide muitas jomā var palīdzēt prasībām atbilstošam uzņēmējam paātrināt importa procesu.

1. darbība — Muitas deklarācijas nosūtīšana

Prasībām atbilstošs uzņēmējs iesniedz muitas deklarāciju valsts muitas sistēmā, norādot attiecīgā ar maitu nesaistītā dokumenta atsauces numuru.

2. darbība — Pieprasījums sistēmā ES CSW-CERTEX

Valsts muitas sistēmas pārsūta šo informāciju uz ES CSW-CERTEX, kas izmanto muitas deklarācijā norādīto atsauces numuru, lai izgūtu attiecīgo dokumentu no ar maitu nesaistītām Savienības sistēmām.

3. darbība — Atbilde sistēmā ES CSW-CERTEX

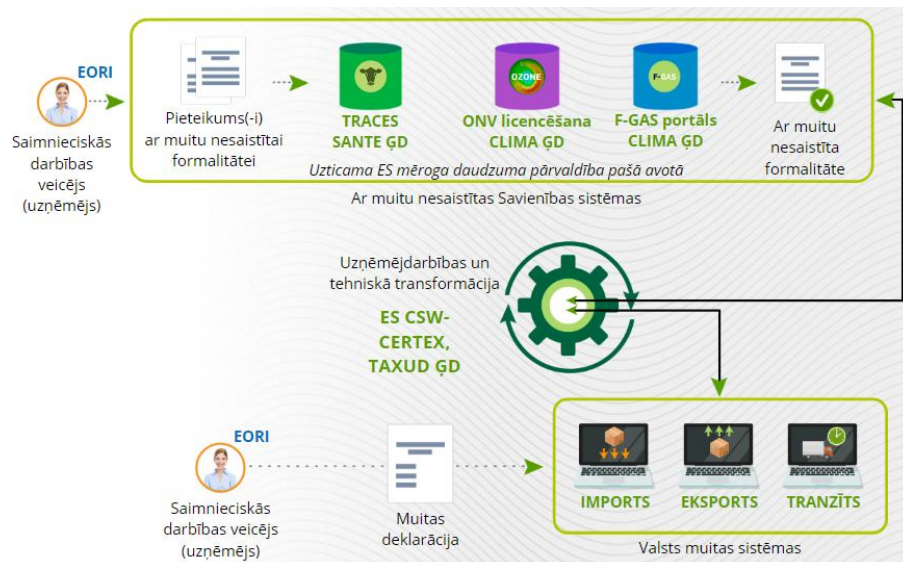
Pēc tam ES CSW-CERTEX pārveido datus un nosūta tos atpakaļ muitas sistēmām muitai piemērotā formātā.

4. darbība — Muitas deklarācijas pārbaude

Datu pārveidošana ietver arī piekļuvi muitas procedūrām attiecībā uz konkrētiem lēmumiem, ko pieņemušas kompetentas partneriēstādes. ES CSW-CERTEX neglabā nekādu informāciju, izņemot žurnālfailu, kas norāda, ka notikusi atsauces norādītā dokumenta pārveidošana. EORI numurs ļauj pareizi identificēt uzņēmējus visās sistēmās.

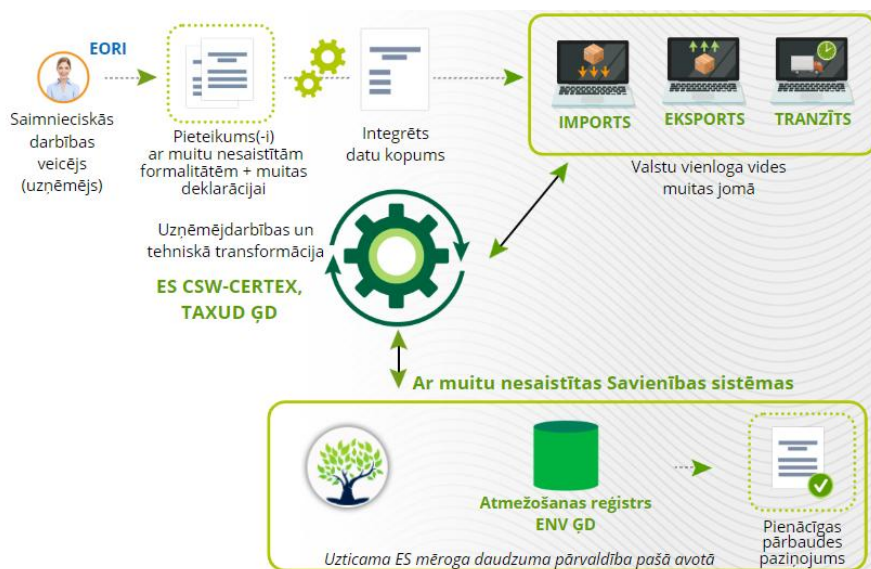
4.2 G2G sadarbība

Sadarbspēja starp ES vienloga vides muitas jomā sastāvdaļām tiek nodrošināta, izmantojot **divu līmeņu digitālu un administratīvu sadarbību starp muitu, kompetentajām partneriestādēm un uzņēmējiem**. Pirmais līmenis, kurā norisinās digitālā sadarbība starp valsts iestādēm (G2G), uzlabos un racionalizēs informācijas kopīgošanu starp muitu un kompetentām partneriestādēm.



4.3 B2G sadarbība

Otrais līmenis izrietēs no B2G līmeņa un ievieš **shēmu "Uzņēmēji–valsts"**, lai ļautu turpmāk racionalizēt muitošanas procesus uzņēmējiem, kam ir piemērojamas noteiktas Savienības prasības, kas nav saistītas ar muitu.



B2G līmenis nodrošinās **uzņēmējiem divas iespējas**:

1. **iesniegt datus atsevišķi** muitai un ar muitu nesaistītām Savienības sistēmām vai
2. **iesniegt visus datus uzreiz** valstu vienloga vidē muitas jomā.

Dati tiks iesniegti kā **“integrēts datu kopums”**, kas ietver visus datus, kuri ir nepieciešami muitai un ar muitu nesaistītām iestādēm, no visām politikas jomām, kuras ir attiecināmas uz konkrētu ražojumu. Lai iegūtu integrēto datu kopumu, Komisija **identificēs kopējos datu elementus, kas ietverti gan muitas deklarācijā, gan ar muitu nesaistīta dokumenta pieteikumā**, un datu kopumus, kas ir nepieciešami tikai muitai un kompetentām partneriestādēm.

Šis process tiks nodrošināts ar Regulā paredzētu deleģēto aktu un saskaņā ar tirdzniecības veicināšanas vadlīnijām, ko atbalsta starptautiskas organizācijas, tādas kā Apvienoto Nāciju Organizācijas Eiropas Ekonomikas komisija (UNECE).

Valstu vienloga vide muitas jomā **izmantos integrēto datu kopumu, lai kopējo datu kopumu un kompetento partneriestāžu datu kopumu pārsūtītu uz ES CSW-CERTEX**, un kopējos un specifiskos muitas pieprasītos datus — muitas iestādēm. Pirms šī procesa norises un, lai ieviestu B2G mehānismu, ir nepieciešams **ieviest G2G regulējumu un izpildīt noteiktus piemērotības kritērijus saistībā ar tirdzniecības veicināšanu**. Šie kritēriji ietver ES nozaru tiesību aktu grozīšanu, lai veiktu izmaiņas tajā, kā uzņēmēji mijiedarbojas ar attiecīgajām kompetentajām partneriestādēm.

4.4 Pamata veicināšanas instruments, lai ieviestu G2G un B2G sadarbības līmeņus

Uzņēmēju reģistrēšanas un identifikācijas (EORI) numurs būs pamata identifikators, kas nodrošinās uzņēmēju konsekventu un saskaņotu identifikāciju, veicot informācijas apmaiņu G2G un B2G kanālos, tostarp kontroles procesos, ko veic kompetentas partneriestādes.

Komisija uztur centrālo EORI sistēmu, lai glabātu un apstrādātu ar EORI saistītos datus. Lai gan muitas sistēmas ir izmantojušas EORI numuru katra muitas darbībā iesaistītā uzņēmēja identifikācijai saskaņā ar ES muitas tiesību aktiem, **ar muitu nesaistītas Savienības sistēmas ir izmantojušas savus veidus, kā identificēt uzņēmējus**. Šī Regula paplašina iespējas izmantot EORI sistēmu, ļaujot to izmantot arī kompetentām partneriestādēm, lai pārbaudītu EORI numuru šo iestāžu formalitāšu kontekstā.

5 Ieguvumi, ko sniedz ES vienloga vide muitas jomā

5.1 Vispārīgie ieguvumi, ko sniedz ES vienloga vide muitas jomā

Paredzams, ka ES vienloga vides muitas jomā piedāvātā vienkāršotā informācijas apmaiņa starp muitu un kompetentām partneriestādēm preču muitošanā radīs ievērojamus efektivitātes ieguvumus un laika ietaupījumus.

1. Izveido sadarbības pamatu.
2. Nodrošina datu konsekventu lietojumu.
3. Nodrošina atbilstību ES tiesību aktiem.
4. Samazina izmaksas un administratīvo slogu.
5. Samazina krāpšanas un kļūdu apjomu.
6. Racionalizē uzņēmēju procesus.

5.2 Uzņēmēju ieguvumi lietojot ES vienloga vidi muitas jomā

ES vienloga sistēma sniegs ieguvumu arī visiem uzņēmējiem, kas importē un eksportē preces.

1. Laika ietaupījums
2. Samazināts administratīvais slogs
3. Uzlabota sadarbība ar muitu un kompetentām iestādēm
4. Uzlabota efektivitāte
5. Konsekvents datu lietojums formalitātēs uz robežas
6. Uzlabota ar muitu nesaistītu formalitāšu uzraudzība
7. Vienkāršoti uzņēmējdarbības procesi reģistrējot ar muitu saistītus un nesaistītus datus

5.3 Iestāžu ieguvumi lietojot ES vienloga vidi muitas jomā

ES vienloga vide nodrošinās būtiskus uzlabojumus muitas iestāžu darbā:

1. laika un cilvēkresursu ietaupījums;
2. vienkāršota sadarbība ar uzņēmējiem;
3. integrēti datu kopumi, tostarp visa ar muižošanu saistītā informācija;
4. uzlabota digitāla sadarbība ar kompetentām partneriestādēm;
5. samazināts krāpšanas un kļūdu apjoms, pateicoties automatizētai daudzuma pārvaldības sistēmai ES līmenī;
6. pilnībā automatizēta dokumentu kontrole;
7. efektīvāka ES tiesību aktu īstenošana un ievērošana.

5.4 Kompetentu partneriestāžu ieguvumi lietojot ES vienloga vidi muitas jomā

Tāpat kā muitas iestādēm, ES vienloga sistēma sniegs līdzīgas ievērojamas priekšrocības kompetentajām partneriestādēm.

1. Laika ietaupījums un samazinātas administratīvās izmaksas
2. Vienkāršota sadarbība ar uzņēmējiem
3. Integrēti datu kopumi, tostarp visa ar muižošanu saistītā informācija
4. Uzlabota digitālā sadarbība ar kompetentām partneriestādēm
5. Samazināts krāpšanas un kļūdu apjoms pateicoties automatizētai daudzuma pārvaldības sistēmai ES līmenī.
6. Efektīvāka sadarbība pateicoties automatizētai informācijas apmaiņai
7. Efektīvāka ES tiesību aktu ievērošana

Atcerieties, ka šis ir īss un parocīgs kopsavilkums, kas ietver vissvarīgāko kursa informāciju. Par autentiskiem uzskatāmi tikai Eiropas Savienības Oficiālajā Vēstnesī publicētie Eiropas Savienības tiesību akti. Komisija neuzņemas nekādu ar apmācībām saistītu atbildību vai saistības.

