

CDU – Module Général

Ce module de formation en ligne facile à utiliser fournit **une vue d'ensemble** du Code des douanes de l'Union (CDU).

Il met l'accent sur les caractéristiques principales, l'impact sur les activités des autorités douanières et des opérateurs économiques ainsi que les principaux avantages pour les deux parties.

Pour bénéficier pleinement du potentiel de cette formation, nous vous recommandons de l'intégrer dans votre propre programme de formation et de développer un programme complet d'apprentissage mixte.

Public cible

Tous les fonctionnaires des douanes et les opérateurs économiques qui ont besoin d'une vue d'ensemble rapide de la législation du CDU et de ses avantages.

Langues disponibles

Ce module est disponible dans 22 langues de l'UE. Pour connaître la situation actuelle, consultez le tableau sur le [site web EUROPA](#).



Objectifs d'apprentissage

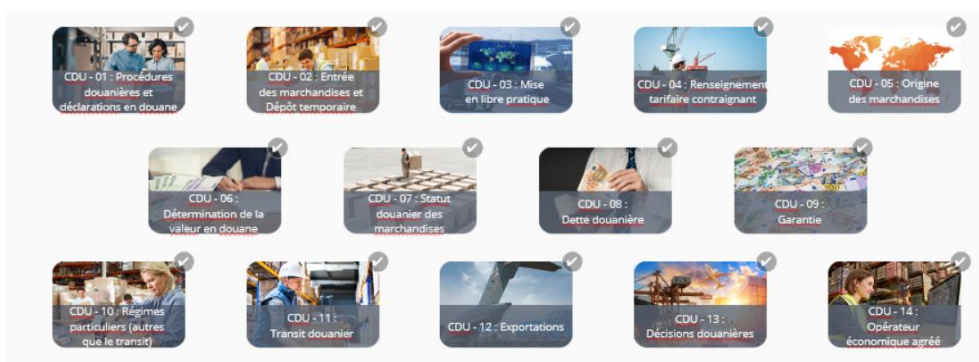
À la fin de cette formation de 105 minutes, vous connaîtrez les éléments suivants :

- le Code des douanes de l'Union européenne (CDU) en général ;
- le cadre du CDU et des principaux régimes ainsi que les principaux avantages pour chaque thème douanier ;
- l'impact du CDU sur les secteurs public e privé ;
- des échéances relatives aux transitions découlant du CDU ;
- des différents actes juridiques qui accompagnent le CDU : acte délégué (AD), acte d'exécution (AE) et acte délégué transitoire (ADT).

Particularités de ce module

Les principales caractéristiques et avantages du CDU sont abordés en détail pour chaque activité douanière.

Dans ce module, vous êtes libre de consulter tout domaine qui vous intéresse dans l'ordre que vous souhaitez en cliquant sur l'élément correspondant.



Fonctionnalités générales

Vous pouvez interrompre votre formation. Vous pourrez la reprendre à tout moment, là où vous l'avez interrompue. Les sections achevées sont indiquées en jaune dans le menu.

La bibliothèque de formation contient un résumé reprenant les informations les plus importantes, disponible en format imprimable.

Comment lancer et utiliser la formation en ligne ?

- Téléchargez gratuitement le module de formation en ligne à l'aide du [formulaire de téléchargement](#).
- Pour les formats .iso, .exe, .html et .html5, choisissez le dossier zip normal.
- Pour la version au format .scorm en vue d'une intégration dans votre système LMS, choisissez le dossier zip (scorm).
- Veuillez lire le guide de démarrage rapide disponible dans le dossier zip téléchargé. Il vous explique comment installer cette formation sur votre système.
- Cette formation n'exige pas des apprenants qu'ils aient un niveau élevé de compétences en matière de technologies de l'information.
- En cas de problème technique, adressez-vous en premier à votre administrateur local. Si le problème persiste, envoyez une description (incluant des captures d'écran) à taxud-elearning@ec.europa.eu

Comment les formations ont-elles été mises au point ?

Cette formation est l'un des modules d'un vaste programme européen de formation en ligne portant sur le CDU (voir le site web [EUROPA](#)).

Ce programme de formation en ligne de l'UE sur le CDU peut être suivi comme un programme autonome. Toutefois, les modules sont conçus de manière à vous permettre de choisir un seul module en fonction de vos besoins en matière de compétences professionnelles.

Les formations ont été créées dans le cadre du programme Douane 2020. Le contenu du programme de formation en ligne sur le CDU a été créé par une équipe de projet composée d'un groupe d'experts des douanes des administrations nationales et du secteur privé, en étroite collaboration avec la direction générale de la fiscalité et de l'union douanière de la Commission européenne.

Contact : DG TAXUD / E3
Gestion des programmes et formation de l'UE

taxud-elearning@ec.europa.eu