

Bu, kurs bilgilerinin en önemli bölümlerinden oluşan hızlı ve faydalı bir özetdir.

1 Eđitimin amaçları

Bu 90 dakikalık kursun sonunda aşağıdaki hususlarda bilgi sahibi oldunuz:

- farklı karar türleri;
- bir kararın standart bir süreç dahilinde nasıl uygulandığı ve alındığı;
- bir yetki verildikten sonraki olası süreçler ve standart süreçte yetkinin nasıl izlenmesi gerektiği;
- diğer rejimlerin hangi durumlarda standart süreçten farklılık gösterdiği.

2 Gümrük kararı türleri

İki tür gümrük kararı vardır:

- başvuru ile: gümrük kararı bir kişinin resmi talebi ile alınır;
- başvuru olmaksızın: gümrük kararı bir kişinin resmi talebi olmadan alınır.

3 Standart gümrük kararı süreci

Başvuru sahibi, Birlik kanunu veya ulusal kanun uyarınca tanımlanan bir kişi olup:

- genellikle Birlik dahilinde yerleşiktir;
- geçerli bir EORI numarasına sahiptir.

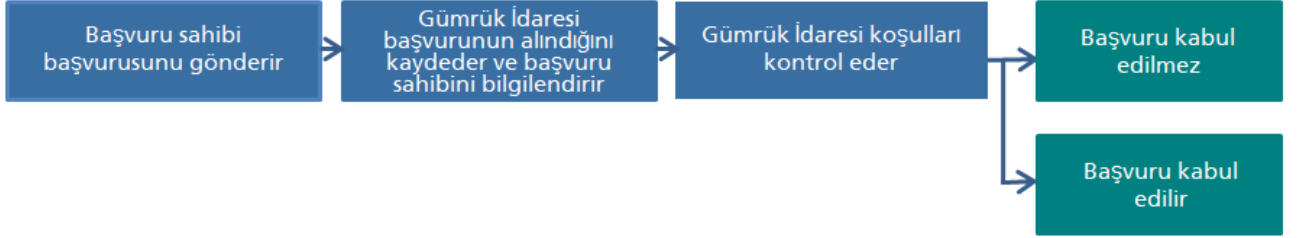
Başvurunun gönderilmesi gereken yetkili Gümrük İdaresi aşağıdaki konuma göre belirlenir:

- başvuru sahibinin gümrük amaçlı ana hesaplarının tutulduğu veya erişilebildiği yer ve
- karar kapsamındaki faaliyetlerin en azından bir kısmının gerçekleştirildiği yer.

Bir yetkinin yaşam döngüsü üç adıma ayrılabilir:

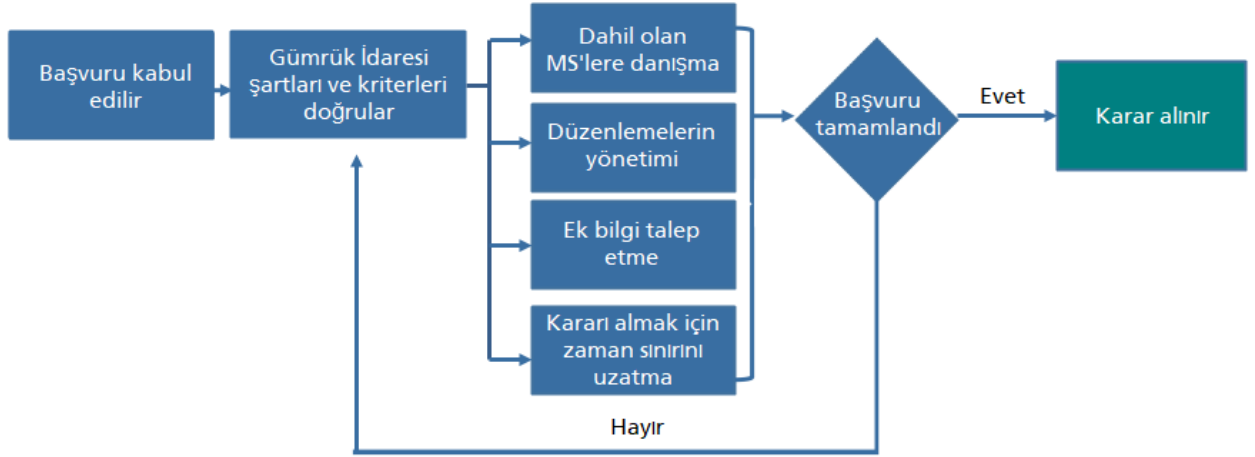
1. karar başvurusunda bulunma
2. kararın alınması
3. kararın yönetilmesi

Karar başvurusunda bulunma



Gümrük İdaresinin başvuruyu kabul etmek veya reddetmek için 30 günü vardır.

Kararın alınması



Gümrük İdaresinin kararı almak için 120 günü vardır. Bu süre uzatılabilir.

Aksi belirtilmediği sürece, **gümrük kararı yasal olarak bağlayıcı olup:**

- başvuru sahibinin eline geçmesinden itibaren derhal yürürlüğe girer;
- birlik gümrük bölgesinin tamamında geçerlidir;
- herhangi bir zaman sınırlaması olmaksızın geçerlidir.

Gümrük İdaresi, başvuru sahibini olumsuz etkileyebilecek bir karar almaya niyetlendiğinde, başvuru sahibinin **dinlenme hakkı** vardır. Başvuru sahibi 30 gün içerisinde Gümrük İdaresine kendi bakış açısını kaydettirerek açıklayabilme fırsatına sahiptir.

Kişinin aşağıdaki durumlarda **temyiz hakkı** bulunmaktadır:

- bir yetki için başvurmasına rağmen verilen süre içerisinde kararın eline geçmemiş olması;
- doğrudan bir kişiyi ilgilendiren gümrük mevzuatının uygulanmasına ilişkin Gümrük İdaresi tarafından alınan herhangi bir karar bulunması.

Temyiz hakkını kullanma şekli, Gümrük İdaresinin Üye Devleti tarafından belirlenir.

4 Kararların yönetimi

Gümrük kararı alındıktan sonra Gümrük İdaresi koşulların ve kriterlerin karşılanmaya devam ettiğini izlemelidir. Gümrük İdaresi verdiği bir kararı herhangi bir zamanda yeniden değerlendirebilir, askıya alabilir, değiştirebilir, feshedebilir veya iptal edebilir.

Kararın sahibi yükümlülüklerini yerine getirmeli ve Gümrük İdaresini alınan bir kararı etkileyebilecek herhangi bir unsur hakkında bilgilendirmelidir.

5 Kararlara yönelik özel kurallar

Aşağıdaki gümrük kararları grupları, aşağıdaki tabloda belirtilen aşamalarda standart karar rejimine göre küçük farklılıklar gösterir.

Özel kurallar	Yetkilendirme aşaması		
	Karar başvurusunda bulunma	Karar alma	Kararı yönetme
Özel rejimler ve depolama tesisleri için yetkiler	✓	✓	✓
Basitleştirilmiş tercihli menşe ispat belgeleri için onaylanmış ihracatçı yetkisi	✓	✓	✓
Eşyaların bir gümrük rejimine tabi olması ve geçici depolama için yetkiler		✓	✓
Düzenli taşımacılık hizmeti için yetki		✓	✓
Transit ile ilişkili yetki		✓	✓

AEO, BOI ve BTI hakkındaki kararlar, ilgili e-Eğitim modülleri olan ABGK - Yetkilendirilmiş Yükümlü, ABGK - Eşyanın Menşei ve ABGK - Bağlayıcı Tarife Bilgisi modüllerinde ele alınmaktadır.

Buradaki bilgilerin en önemli kurs bilgilerinin hızlı ve kullanışlı bir özeti olduğunu unutmayın. Sadece Avrupa Birliği Resmi Gazetesinde yayınlanan Avrupa Birliği mevzuatı esas olarak kabul edilmektedir. Komisyon, eğitimle ilgili hiçbir sorumluluk veya yükümlülük kabul etmez.