



Module de formation en ligne de l'UE

Système CLASS

Diriger pour obtenir des résultats.
Apprendre dans un but précis

Les marchandises importées et exportées doivent être déclarées sous des sous-positions ou subdivisions spécifiques de la nomenclature combinée ou d'autres nomenclatures dont elles relèvent, par l'intermédiaire du système d'information sur la classification (CLASS). Cela détermine le montant des droits de douane du tarif douanier commun ou les mesures non tarifaires qui s'appliquent.

Le cours de formation en ligne facile d'utilisation **système CLASS** repose sur le code des douanes de l'Union et a été développé par la direction générale de la fiscalité et de l'union douanière (TAXUD) de la Commission européenne dans le cadre du programme Douane.

Cadre

Cette formation vous guide à travers le **système CLASS**, le point d'accès unique à différents types d'informations sur la **classification des marchandises**, quelle que soit leur nature, qui garantit la **transparence de toutes les informations liées à leur classification**.

À l'issue du cours, vous serez en mesure d'**utiliser le système CLASS** avec confiance.

Public

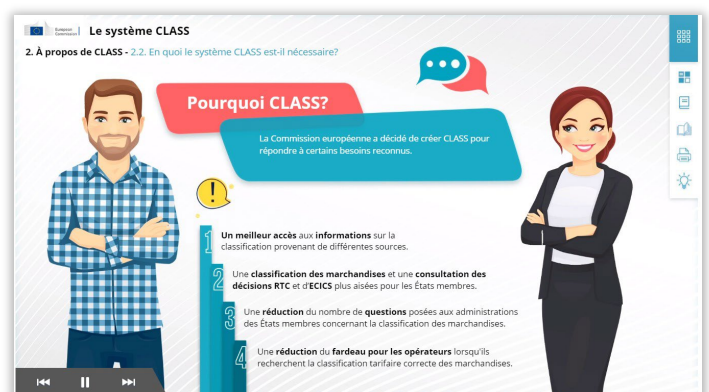
- Les opérateurs qui souhaitent importer ou exporter des marchandises et ont besoin de trouver la nomenclature combinée correcte ou une autre nomenclature dont ces marchandises relèvent.
- Les fonctionnaires des douanes qui doivent effectuer le suivi des marchandises et les classer.

Objectifs d'apprentissage

Au terme de ce cours, vous serez en mesure:

- d'utiliser la **fonctionnalité de recherche** du système,
- de comprendre les **avantages du système CLASS** dans vos tâches quotidiennes.

Nous vous recommandons, pour tirer pleinement parti du cours et atteindre les objectifs d'apprentissage, de l'intégrer dans votre propre programme de formation et de développer une stratégie d'apprentissage mixte.



Fonctionnalités

- ✓ Le cours est conçu pour être **flexible** et **personnalisable**. Les utilisateurs peuvent commencer, mettre en pause et reprendre le cours à tout moment, à leur convenance.
- ✓ Des **cas pratiques** tirés de la vie réelle aident les stagiaires à appliquer leurs connaissances théoriques et des questions d'évaluation du cours les aident à évaluer leur compréhension de la matière.
- ✓ Outre le menu, un **plan du cours** permet aux utilisateurs d'accéder rapidement aux grands chapitres du cours. Le plan du cours est placé de manière pratique sur la barre d'outils verticale sur la droite.
- ✓ Ce cours contient un **résumé** reprenant les informations les plus importantes, disponible en format imprimable. Vous pouvez également imprimer les écrans de cours pour vous y référer ultérieurement.

Durée du cours

Le cours dure moins de 30 minutes.

Langues disponibles

Le cours est disponible en anglais.

Toutefois, vous pouvez consulter le [portail de formation de l'UE sur les douanes et la fiscalité](#) sur lequel des versions dans d'autres langues de l'UE sont disponibles.

Allons-y!

- Le module de formation en ligne est **accessible au public** et peut être consulté directement sur le [portail de formation de l'UE sur les douanes et la fiscalité](#).
- Pour **résoudre** les problèmes techniques et obtenir de l'aide, cliquez sur FAQ ou Assistance.

European Commission | FISCALITÉ ET UNION DOUANIÈRE

Vous trouverez ici la documentation en ligne et des informations sur les versions.

FR

Consultation de CLASS

Informations de consultation

Date de simulation: 18/04/2024

Type d'information: Documents de classement, Notes NC, Informations TARIC, EOICS Information, Décisions RTC

Texte libre: 0/500

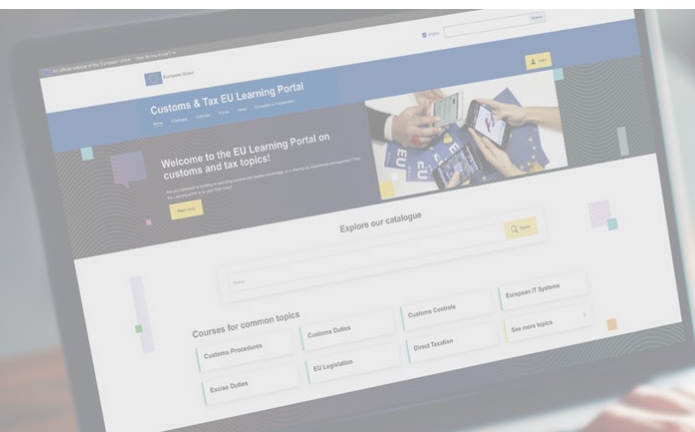
Les déclarations de classement ne sont disponibles qu'en anglais, il est conseillé d'utiliser les critères de recherche par mots-clés.

Opérateur de correspondance entre mots-clés sélectionnés: DU, ET

Mots-clés disponibles: MINÉRAIS, MÉTAUX ET PROD. CHIMIQ., ÉLECTRONIQUE ET INSTRUMENTAIRE

Mots-clés sélectionnés: 0/200

No results found



En savoir plus

Rendez-vous sur le [portail d'apprentissage de l'UE sur la douane et la fiscalité \(europa.eu\)](#)

Contact: DG TAXUD / E3 Gestion des programmes et formation de l'UE
taxud-elearning@ec.europa.eu