



eLearning module

ES muitinės vieno langelio aplinkos pagrindai

Mokymo kurso dalijamoji medžiaga

Šiame e. mokymosi modulyje susipažinsite su ES muitinės vieno langelio aplinka. Tai yra teisinė sistema, kuria siekiama pagerinti dalijimąsi informacija ir skaitmeninį bendradarbiavimą tarp muitinės įstaigų ir kitų valstybės institucijų, atsakingų už ne muitinės reguliavimo formalumų vykdymą ES pasienyje sveikatos ir saugos, aplinkosaugos, maisto ir produktų saugos bei žemės ūkio srityse.

Tai greita ir patogi aktualiausios kurso informacijos santrauka.

1 Įvadas



1.1 Kas yra ES muitinės vieno langelio sistema?

Reglamentas, kuriuo sukuriama ES muitinės vieno langelio aplinka, į ES teisę įtrauktas 2022 m. gruodžio mėn. Šis reglamentas suteikia **naują teisinę sistemą, kuri patobulina dalijimąsi informacija ir skaitmeninį bendradarbiavimą tarp muitinės administracijų ir kitų valstybinių institucijų** (kompetentingų institucijų partnerių), atsakingų už ne muitinės formalumų vykdymą ES pasienyje tokiose srityse kaip sveikatos apsauga ir saugumas, aplinkos apsauga, maisto ir produktų sauga, žemės ūkis bei kt. O tai ekonominės veiklos vykdytojams leis lengviau atlikti tam tikrus muitinės formalumus.

Paprastai tariant, ES muitinės vieno langelio aplinka leis **sąveikauti tarp muitinės ir ne muitinės sričių**, kad būtų supaprastintas **elektroninis keitimasis dokumentais ir informacija**, reikalinga prekių įforminimo procesui. Šia sistema teisiškai nustatoma Mokesčių ir muitų sąjungos generalinio direktorato (DG TAXUD) sukurta centralizuota sistema, sujungianti valstybių narių importo, eksporto ir tranzito sistemas su Sąjungos ne muitinės sistemomis, kuriose tvarkomi ne muitinės formalumai.

Ši sistema vadinama **ES muitinės vieno langelio sertifikatų mainų sistema (ES CSW-CERTEX)**. Ši sistema skirta keitimosi duomenimis, kuriuos ekonominės veiklos vykdytojai pateikia muitinės ir ne muitinės institucijoms, ir jų tvarkymo procesams pagerinti, užtikrinant, kad šios institucijos gautų pirminius duomenis realiuoju laiku.

2 ES muitinės vieno langelio aplinkos paaiškinimas

2.1 ES muitinės vieno langelio aplinkos samprata

Vieno langelio idėją ir jos įgyvendinimo tarptautiniuose standartuose bei rekomendaciniuose dokumentuose veiksmus palaiko įvairios **standartizacijos institucijos ir tarptautinės organizacijos**, pvz., **Jungtinių Tautų Europos ekonomikos komisija (JT EEK)**, jos padalinys **Jungtinių Tautų prekybos sąlygų gerinimo ir elektroninio verslo centras (UN/CEFACT)**, **Pasaulio muitinių organizacija (PMO)** ir **Pasaulio prekybos organizacija (PPO)**.

Vienas langelis apibrėžiamas (UN/CEFACT 2005 m. liepos mėn. 33 rekomendacija):

„kaip priemonė, leidžianti prekybos ir transporto srityje dalyvaujančioms šalims pateikti standartizuotą informaciją ir dokumentus vienoje vietoje, kad būtų įvykdyti visi su importu, eksportu ir tranzitu susiję teisės aktų reikalavimai. Jei informacija yra elektroninė, atskirus duomenų elementus reikia pateikti tik vieną kartą.“

Iki bus pradėta taikyti ES muitinės vieno langelio aplinka, prie ES išorės sienų reikia atlikti formalumus, kurie dažnai apima daugybę skirtingų institucijų, atsakingų už skirtingas politikos sritis.

Todėl įmonės turi **pateikti informaciją kelioms skirtingoms institucijoms**, kurių kiekviena turi savo portalą ir procedūras. Tai **apsunkina verslininkų darbą ir atima daug laiko**, be to, mažina institucijų gebėjimą imtis bendrų veiksmų kovojant su rizikomis.

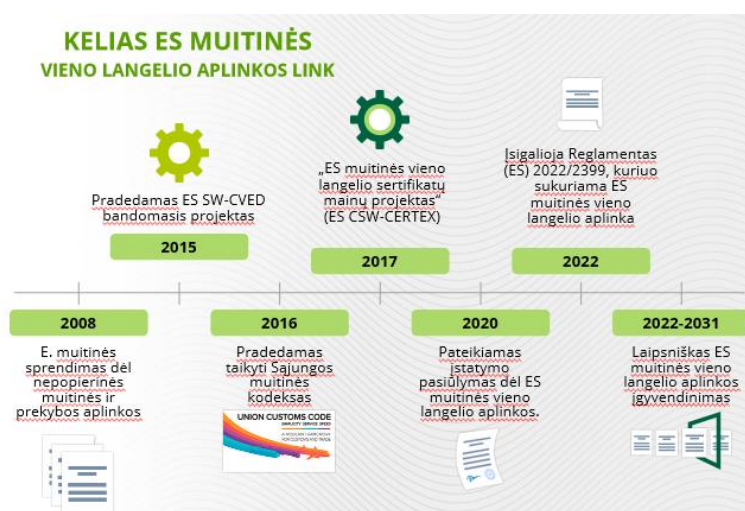
Problemų kilo dėl to, kad **prekių įforminimo procesas buvo sudėtingas, o žmogiškieji ir finansiniai išteklių buvo naudojami neefektyviai**. Kai kurie reguliavimo formalumai buvo dubliuojami, todėl **įmonės ir verslininkai dažnai vėluodavo**. Taisyklių taikymas bendrojoje rinkoje buvo neveiksmingas dėl nevienodos ir **nenuoseklios prekių, kurioms išduotas leidimas, stebėsenos**.

Per ateinantį dešimtmetį ES muitinės vieno langelio aplinka bus įgyvendinama laipsniškai.

Pirmasis etapas **įsigalios iki 2025 m.** ir bus skirtas **tarpyvaisybiniams mainams prie ES sienų stiprinti**. Muitinės įstaigos galės **automatiškai patikrinti**, ar ne muitinės formalumai atitinka kompetentingų institucijų partnerių nustatytas taisykles.

Antrajame etape, **planuojamame 2031 m.**, bus sukurta **įmonių ir valstybinių institucijų schema**, kuria bus siekiama supaprastinti įforminimo procesus ekonominės veiklos vykdytojams, gabenantiems prekes į ES ir iš jos. Pagal šią schemą ekonominės veiklos **vykdytojai galės naudotis vienu portalu, kad pateiktų duomenis** atskiroje valstybėje narėje kiekvienai konkrečiai politikos sričiai, kuri palaipsniui įtraukiama į ES muitinės vieno langelio aplinką.

2.2 Kelias ES muitinės vieno langelio aplinkos link



2.3 Naujos ES muitinės vieno langelio aplinkos teisinės sistemos kūrimas

ES CSW-CERTEX sėkmė lėmė poreikį sukurti naują teisinę sistemą, kuri užtikrintų **privalomą visų valstybių narių dalyvavimą ES CSW-CERTEX programoje**, kad ES lygiu būtų realizuota visa galima jos nauda.

Kasmet muitinės įstaigos apdoroja milijonus muitinės deklaracijų, susijusių su į Sąjungos muitų teritoriją įvežamomis prekėmis. Kai kurioms iš šių prekių **taikomi ne muitinės reikalavimai, pagal kuriuos į ES galima importuoti tik konkrečią siuntą**. Prieš išleidžiant šias siuntas į bendrąją rinką, jos gali būti padalytos į skirtingas valstybes nares, nors visai siuntai galioja tas pats leidimas.

ES CSW-CERTEX suteikia kiekio valdymo visoje ES funkciją, kuri leidžia institucijoms prieš išleidžiant prekes patikrinti, ar kiekiai nėra išnaudoti, neatsižvelgiant į tai, kurioje valstybėje narėje prekės buvo išleistos.

Panašus principas taikomas prekėms, kurioms taikomos **kvotos**, t. y. ekonominės veiklos vykdytojas į ES gali importuoti tik tam tikrą pagal kvotą suteikiamą kiekį atitinkamų prekių, o pasiekus ribą tolesnis importas draudžiamas.

Reikia sukurti teisinį pagrindą, kad būtų galima **vienodai apibrėžti būtiną muitinių ir kompetentingų institucijų partnerių keitimąsi informacija**, ir taip būtų galima valdyti kiekius visoje ES.

2.4 Formalumai, kuriems taikoma ES muitinės vieno langelio aplinka

Sąjungos ne muitinės formalumai apima visas operacijas, kurias turi atlikti fizinis asmuo, ekonominės veiklos vykdytojas arba kompetentinga institucija partnerė dėl tarptautinio prekių judėjimo, įskaitant judėjimo tarp valstybių narių dalį, kai to reikia.

Šie formalumai nustato **skirtingus tam tikrų prekių importo, eksporto ar tranzito įpareigojimus, o jų tikrinimas atliekant muitinės kontrolę** yra labai svarbus siekiant veiksmingo ES muitinės vieno langelio aplinkos funkcionavimo.

ES CSW-CERTEX apima Sąjungos teisės aktuose nustatytus skaitmeninius formalumus, kuriuos kompetentingos institucijos partnerės tvarko elektroninėse Sąjungos ne muitinės sistemose, kuriose saugoma atitinkama visų valstybių narių informacija, reikalinga prekių įforminimui atlikti.

ES muitinės vieno langelio aplinka muitinei suteikia galimybę automatiškai atlikti kelis ne muitinės reguliavimo formalumus, patikrinant dokumentus, kurie kartu su muitinės deklaracija pateikiami kaip atitikties įrodymas.

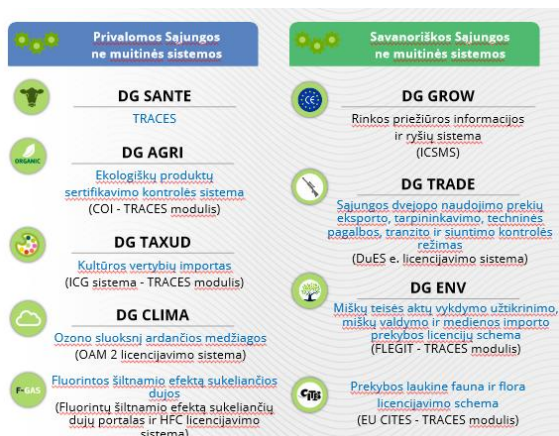
Formalumų dokumentai saugomi Europos Sąjungos ne muitinės sistemose, kurios bus sujungtos su ES CSW-CERTEX, kad informacija būtų galima keistis su nacionalinėmis muitinės vieno langelio aplinkomis. Sąjungos ne muitinės sistemos – tai **IT sistemos ar duomenų bazės, kurias įvairūs skirtingų politikos sričių Europos Komisijos departamentai sukūrė siekdami suskaitmeninti dokumentams taikomus reikalavimus ir leidimus arba licencijavimo schemas**, reguliuojamus ES lygiu.

3 ES muitinės vieno langelio aplinkos komponentai

3.1 Įvadas

ES muitinės vieno langelio aplinka sukurta siekiant pateikti bendradarbiavimo sistemą, palengvinančią muitinės ir ne muitinės institucijų sąveiką; ji apima tris pagrindinius komponentus: **Sjungos ne muitinės sistemas, nacionalines muitinės vieno langelio aplinkas ir Europos Sąjungos muitinės vieno langelio sertifikatų mainų sistemą, žinomą kaip ES CSW-CERTEX.**

Sjungos ne muitinės sistemos



„Sjungos ne muitinės sistemos – tai elektroninės sistemos, kuriose saugoma informacija apie **konkrečių ne muitinės formalumų, reikalingų tarptautinei prekybai prekėmis, įvykdymą.** Šias sistemas kuria įvairūs Komisijos politikos departamentai, kad palengvintų ekonominės veiklos vykdytojų ir kompetentingų institucijų partnerių keitimąsi informacija. Sąjungos ne muitinės sistemos bus prijungtos prie ES CSW-CERTEX, kad būtų galima keisti informacija su nacionalinėmis muitinės vieno langelio sistemomis. Šios sistemos naudojamos privalomai arba savanoriškai, atsižvelgiant į kiekvienos politikos srities ES sektorių teisės aktų reikalavimus.“

Europos Sąjungos muitinės vieno langelio sertifikatų mainų sistema (ES CSW-CERTEX)

„ES CSW-CERTEX yra elektroninė sistema, kurią sukūrė ir prižiūri Komisija, bendradarbiaudama su valstybėmis narėmis. **ES CSW-CERTEX yra pagrindinis ES muitinės vieno langelio aplinkos komponentas,** todėl ES CSW-CERTEX suteikia **galimybę keisti informacija tarp nacionalinių muitinės vieno langelio aplinkų ir Sąjungos ne muitinės sistemų.** Ji apims skaitmeninius mainus, susijusius su daugybe ne muitinės formalumų, kurie skaitmeninami ES lygmeniu ir saugomi įvairiose Sąjungos ne muitinės sistemose.“

Nacionalinė muitinės vieno langelio aplinka

„yra valstybėms narėms priklausančių, jų valdomų ir plėtojamų paslaugų ir sistemų rinkinys, kuris sudaro ES muitinės vieno langelio aplinkos nacionalinius komponentus. Šiose aplinkose informacija gali dalytis muitinės įstaigos, kompetentingos institucijos partnerės ir ekonominės veiklos vykdytojų elektroninės sistemos atskiroje valstybėje narėje; taip šios sistemos sujungiamos su Europos Sąjungos ne muitinės sistemomis.“

3.2 Nacionalinė muitinės vieno langelio aplinka

Nacionalinės muitinės vieno langelio aplinkos yra **valstybėms narėms priklausomų, tvarkomų, plėtojamų ir naudojamų paslaugų bei sistemų rinkiniai**, sudarantys ES muitinės vieno langelio aplinkos nacionalinius komponentus.



Šiose aplinkose **informacija gali dalytis muitinės įstaigos, kompetentingos institucijos partnerės ir ekonominės veiklos vykdytojų elektroninės sistemos** atskiroje valstybėje narėje; taip šios sistemos sujungiamos su Europos Sąjungos ne muitinės sistemomis.

Pagal ES vieno langelio reglamentą **kiekviena valstybė narė gali kurti savo nacionalinę muitinės vieno langelio aplinką, kaip jai atrodo tinkama**, jei jos nacionalinės muitinės sistemos yra tarpusavyje sujungtos su ES CSW-CERTEX.

3.3 ES CSW-CERTEX

ES muitinės vieno langelio aplinkos **pagrindinis komponentas vadinamas ES muitinės vieno langelio sertifikatų mainų sistema (ES CSW-CERTEX)**. Tai yra Europos Komisijos sukurta ir prižiūrima elektroninė sistema, jungianti valstybes nares, kad informacija galėtų dalytis nacionalinės muitinės vieno langelio aplinkos bei Europos Sąjungos ne muitinės sistemos, o visos atitinkamos institucijos galėtų lengviau pasiekti aktualius duomenis ir bendradarbiauti atlikdamos patikrinimus kertant sieną.

ES CSW-CERTEX apima **skaitmeninį keitimąsi įvairiais ne muitinės dokumentais** (t. y. sertifikatais, licencijomis, leidimais ir kitais ne muitinės formalumų dokumentais), saugomais skirtingose Europos Sąjungos ne muitinės sistemose, **kurie reglamentuojami sektoriais teisės aktais, už kuriuos atsako įvairios Europos Komisijos tarnybos**. Sistema leidžia nacionalinėms muitinės įstaigoms pasiekti ne muitinės formalumus naudojant vieną sąsają ir atlikti beveik visas operacijas per kelias sekundes.

Pagrindinės ES CSW-CERTEX verslo funkcijos leidžia automatizuotai keisti reikiama informacija:

1. Techninis duomenų pertvarkymas
2. Verslo duomenų pertvarkymas
3. Kiekio valdymas
4. Prieinamumo tikrinimas
5. Sąrašo prašymas
6. Postūmio mechanizmas

3.4 ES CSW-CERTEX – praktinis atvejis

ES CSW-CERTEX suteikia keletą techninių galimybių, kuriomis naudojantis galima įgyvendinti konkrečius ne muitinės politikos sričių poreikius. Svarbu suprasti, kad **konkrečioms kiekvienos ne muitinės politikos srities poreikiams įgyvendinti visi praktiniai atvejai gali būti naudojami atskirai arba kartu skirtingose konfigūracijose.**



4 Skaitmeninio ir administracinio bendradarbiavimo lygmenys, padedantys keisti informacija ES muitinės vieno langelio aplinkoje

4.1 Apžvalga

Muitinės ir Europos Sąjungos ne muitinės sistemos vienos su kitomis „nebendruoja“, t. y. jos nenaudoja tų pačių modelių ar verslo logikos. Toliau aprašomas atvejis, kaip ES muitinės vieno langelio aplinka gali padėti reikalavimus atitinkančiam ekonominės veiklos vykdytojui paspartinti importo procesą.

1 veiksmas. Muitinės deklaracijos siuntimas

Reikalavimus atitinkantis ekonominės veiklos vykdytojas pateikia muitinės deklaraciją nacionalinėse muitinės sistemose, nurodydamas atitinkamo ne muitinės dokumento nuorodos numerį.

2 veiksmas. Užklausa per ES CSW-CERTEX

Nacionalinės muitinės sistemos šią informaciją perduoda ES CSW-CERTEX, kuri, naudodamasi muitinės deklaracijoje įvestu nuorodos numeriu, suranda atitinkamą dokumentą iš Sąjungos ne muitinės sistemų.

3 veiksmas. Reagavimas per ES CSW-CERTEX

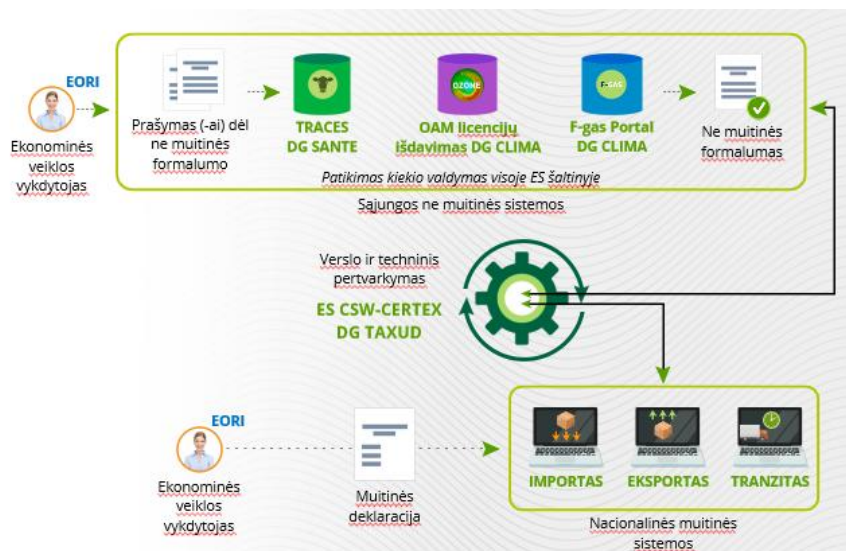
ES CSW-CERTEX transformuoja duomenis ir siunčia juos atgal į muitinės sistemas muitinės reikalavimus atitinkančiu formatu.

4 veiksmas. Muitinės deklaracijos patvirtinimas

Duomenų transformavimas taip pat apima galimybę naudotis muitinės procedūromis, susijusiomis su kitų partnerių kompetentingų institucijų priimtais konkrečiais sprendimais. ES CSW-CERTEX neišsaugo jokios informacijos, išskyrus žurnalo failą, kuriame nurodoma, kad buvo atliktas nurodytų dokumentų konvertavimas. Pagal EORI kodą galima teisingai identifikuoti ekonominės veiklos vykdytojus visose sistemose.

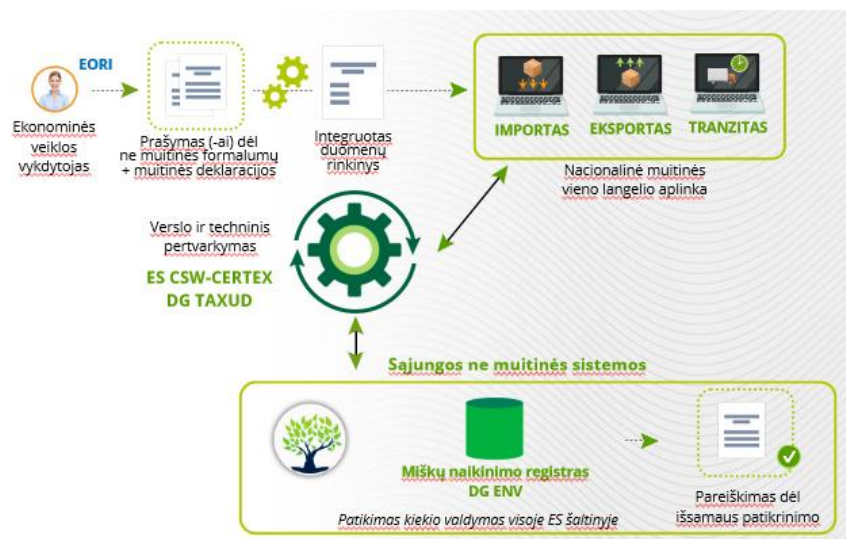
4.2 Tarpinstitucinis bendradarbiavimas

ES muitinės vieno langelio aplinkos sąveika pasiekama **dviem skaitmeninio administracinio muitinių, kompetentingų institucijų partnerių ir verslininkų bendradarbiavimo lygmenimis**. Pirmasis tarpinstitucinio skaitmeninio bendradarbiavimo lygmuo pagerins ir supaprastins dalijimąsi informacija tarp muitinių bei kompetentingų institucijų partnerių.



4.3 Įmonių ir valstybinių institucijų bendradarbiavimas

Antrasis lygmuo yra pagrįstas tarpinstituciniu lygmeniu; jį įgyvendinus bus sukurta **įmonių ir valstybinių institucijų schema**, dar labiau supaprastinanti įforminimo procesus ekonominės veiklos vykdytojams, kuriems taikomi tam tikri Sąjungos ne muitinės reikalavimai.



Tarpinstitucinis lygmuo suteiks **ekonominės veiklos vykdytojams dvi galimybes**:

1. **pateikti duomenis atskirai** muitinėms ir Sąjungos ne muitinės sistemoms; arba
2. **pateikti visus duomenis vienu metu** nacionalinei muitinės vieno langelio sistemai.

Duomenys bus teikiami naudojant „**integruotą duomenų rinkinį**“, kuriame yra visi muitinės ir ne muitinės institucijų reikalaujami duomenys, susiję su visomis tam tikram produktui taikomomis

politikos sritimis. Siekdama gauti integruotą duomenų rinkinį, Komisija **nustatys bendrus duomenų elementus, kurie įtraukiami ir į muitinės deklaraciją, ir į prašymą išduoti ne muitinės dokumentą**, ir duomenų rinkinius, kurių reikalauja tik muitinė bei kompetentingos institucijos partnerės.

Šis procesas bus vykdomas taikant deleguotąjį aktą, kuriam taikomas reglamentas, laikantis tarptautinių organizacijų, pvz., Jungtinių Tautų Europos ekonomikos komisijos (JTEEK), propaguojamų gairių dėl prekybos palengvinimo.

Nacionalinės muitinės vieno langelio aplinkos naudos **integruotą duomenų rinkinį, kad perduotų bendrąjį duomenų rinkinį ir kompetentingos institucijos partnerės duomenų rinkinį ES CSW-CERTEX**, o muitinės reikalaujamas bendruosius ir konkrečius duomenis – muitinės įstaigoms. Prieš prasidedant šiam procesui, norint įgyvendinti įmonių ir valstybinių institucijų mechanizmą, **reikia sudaryti sąlygas tarpinstitucinei sistemai ir atitikti tam tikrus tinkamumo kriterijus, susijusius su prekybos palengvinimu**. Šie kriterijai apima ES sektorių teisės aktų pakeitimą, kad būtų galima keisti ekonominės veiklos vykdytojų sąveiką su atitinkamomis kompetentingomis institucijomis partnerėmis.

4.4 Pagrindinė palengvinimo priemonė tarpinstituciniams bei įmonių ir valstybinių institucijų bendradarbiavimo lygmenims įgyvendinti

Ekonominės veiklos vykdytojo registravimo ir identifikavimo (EORI) kodas bus pagrindinis identifikatorius, užtikrinantis, kad ekonominės veiklos vykdytojai būtų nuosekliai identifikuojami informacijai, kuria keičiamasi tarpinstituciniais bei įmonių ir valstybinių institucijų kanalais, įskaitant partnerių kompetentingų institucijų atliekamą kontrolę.

Komisija turi centrinę EORI sistemą, kurioje saugomi ir tvarkomi su EORI susiję duomenys. Muitinės sistemos naudoja EORI kodą kaip kiekvieno ekonominės veiklos vykdytojo, dalyvaujančio muitinės operacijose pagal ES muitų teisės aktus, identifikatorių, o **Sąjungos ne muitinės sistemos ekonominės veiklos vykdytojams identifikuoti naudoja savo priemones**. Šiuo reglamentu išplečiamas EORI sistemos naudojimas, kad kompetentingos institucijos partnerės galėtų patvirtinti EORI kodą atlikdamos savo formalumus.

5 ES muitinės vieno langelio aplinkos pranašumai

5.1 Bendri ES muitinės vieno langelio aplinkos pranašumai

Tikimasi, kad supaprastinti informacijos mainai tarp muitinių ir kompetentingų institucijų partnerių, atliekami ES muitinės vieno langelio aplinkoje, itin padidins efektyvumą ir sutaupys laiko įforminant prekes.

1. Sukuriama sąveikos sistema
2. Užtikrinamas nuoseklus duomenų naudojimas
3. Užtikrinama ES teisės aktų atitiktis
4. Sumažinamos išlaidos ir administracinė našta
5. Sumažinama sukčiavimo ir klaidų tikimybė
6. Supaprastinami ekonominės veiklos vykdytojų procesai

5.2 ES muitinės vieno langelio aplinkos nauda ekonominės veiklos vykdytojams

ES vieno langelio aplinka taip pat bus naudinga visiems ekonominės veiklos vykdytojams, importuojantiems ir eksportuojantiems prekes.

1. Laiko taupymas
2. Sumažinta administracinė našta
3. Paprastesnė sąveika su muitinėmis ir kompetentingomis institucijomis
4. Efektyvumo didinimas
5. Nuoseklus duomenų naudojimas atliekant pasienio formalumus
6. Geresnė ne muitinės formalumų stebėseną
7. Supaprastinti muitinės ir ne muitinės duomenų pateikimo procesai

5.3 ES vieno langelio aplinkos nauda muitinės įstaigoms

ES vieno langelio aplinka labai pagerins muitinės įstaigų veiklą:

1. Taupomas laikas ir žmogiškieji ištekliai
2. Supaprastinta sąveika su ekonominės veiklos vykdytojais
3. Integruoti duomenų rinkiniai, apimantys visą su įforminimu susijusią informaciją
4. Geresnis skaitmeninis bendradarbiavimas su kompetentingomis institucijomis partnerėmis
5. Sumažinta sukčiavimo ir klaidų tikimybė dėl automatizuoto kiekio valdymo visoje ES
6. Visiškai automatizuota dokumentų kontrolė
7. Veiksmingesnis ES teisės aktų vykdymas ir jų laikymasis

5.4 ES muitinės vieno langelio aplinkos pranašumai kompetentingoms institucijoms partnerėms

Kaip ir muitinės įstaigoms, ES vieno langelio aplinka duos panašios didelės naudos kompetentingoms institucijoms partnerėms.

1. Trumpesnis laikas ir mažesnės administracinės sąnaudos
2. Supaprastinta sąveika su ekonominės veiklos vykdytojais
3. Integruoti duomenų rinkiniai, apimantys visą su įforminimu susijusią informaciją
4. Geresnis skaitmeninis bendradarbiavimas su muitine
5. Sumažinta sukčiavimo ir klaidų tikimybė dėl automatizuoto kiekio valdymo visoje ES
6. Efektyvumo didinimas automatizuotai dalijantis informacija
7. Veiksmingesnis ES teisės aktų laikymasis

Atminkite, kad tai yra trumpa ir patogi aktualiausias kurso informacijos santrauka. Autentiškais laikomi tik Europos Sąjungos teisės aktai, paskelbti Europos Sąjungos oficialiajame leidinyje. Komisija dėl šio mokymo neprisiima jokios atsakomybės ar prievolių.

