

## Сзслеяа „МКС: йзлкзоескз репекзя“ (СМКСМР) Най-ваеколо ол ктрса

Това е кралко з праклоко обобрекзе ка кай-ваекала зкморийанзя ол ктрса.

### 1 Цейз ка обтоекзелю

До края ка ложз ктрс ре катозле сиедколо:

- каксв е обувалсл, предкажкоекзелю з всждейслвзелю ка СМКСМР,
- как пролзоа слакдарлкзял пронес ка вжейаке ка йзлкзоескз репекзя в сзслеяала з
- какво гиасял преуодкзле ражпоредбз.

Ще йоееле ссро лака твереко да зжпоижвале СМКСМР в жавззйосл ол роияла сз ка лсрговен зиз йзлкзоескз ситезлеи. *Можете да прескочите курса и да преминете директно към раздела Покажете ми как! с реални примери и дейности, записани в системата.*

*За по-подробна информация за митническите решения, определени в МКС, съветваме ви да прегледате курса за електронно обучение „Митнически решения съгласно МКС“.*

### 2 Обувал, предкажкоекзе з въздейслвзе ка СМКСМР

Ижпоижвакело ка СМКСМР е жадсиезлеико, ко е огракзоеко до репекзяла, свсржакз ссс сиедкзле **22** ражрепекзя:



СМКСМР зйа жа неи **уарйокжзракело** ка пронеса, свсржак с подавакело ка жаявиекзе жа йзлкзоеско репекзе, вжейакело ка репекзя з тправиекзелo ка репекзяла ореж **слакдарлзжанзя з еиеклрокко тправиекзе ка даккзле жа жаявиекзя з ражрепекзя** в неизя ЕС.

Сзслейала СМКСМР:

- дава всжийоекосл жа **еиеклроккала** обраболка з ссуракекзе ка жаявиекзя з ражрепекзя;
- предославя ка лсрговнзле всжийоекосл да подавал жаявиекзя жа йзлкзоескз репекзя з да гз тправиявал посредслвой **едзкек уарйокжзрак зклермейс ка ЕС**;
- тиескява **кокстиланззле** йеедт йзлкзоескзле оргакз, свсржакз с зждавакело з посиедвароло тправиекзе ка ражрепекзяла;
- предославя дослсп ол лзпа „сзслейа кый сзслейа“ жа ссреслвтварзле сзслейз, кало капрызйер НКТС (NCTS), СКИ (ECS) з СКВ, до даккз жа ражрепекзя, жа да се проверз, каред с дртгз кера, ссреслвтвакело з ваиздкосла ка йзлкзоескзле репекзя.

Някоз ол **предзйслвала** ка СМКСМР:

- сайо едка лраксевропейска сзслейа жа рабола с 22-ла взда жаявиекзя/ражрепекзя;
- уарйокжзраке ка пронедтрзле жа жаявиекзя, ражрепекзя з тправиекзелo зй;
- уарйокжзраке ка зжзсквакзяла жа даккз;
- ссздаваке ка едзкка вуодка лоока жа лсрговнзле: Порлаиа ка лсрговнзле;
- зжпоижваке ка сзслейа жа едкожжаоко тдословержаваке з дослсп жа лсрговнзле;
- всжийоекосл всзокз йзлкзоескз оргакз „да дейслвал кало едзк“;
- по-добра емзкаскосл жа лсрговнзле.



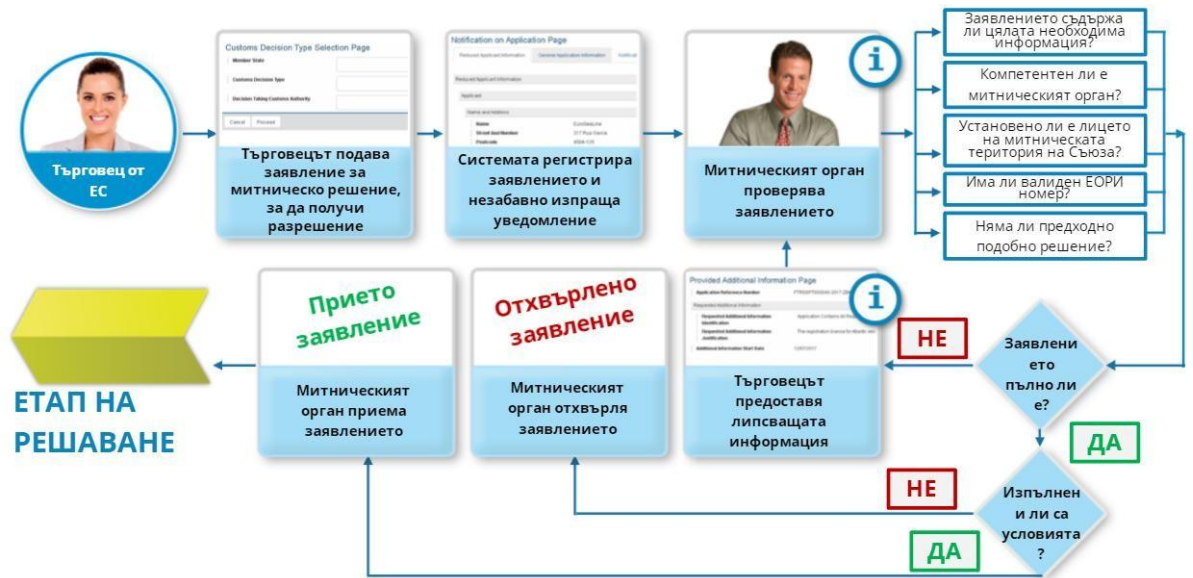
Тсрговнзле ре зйал дослсп до СМКСМР ореж порлаиа ка лсрговнзле, а йзлкзоескзле ситезлеиз – ореж СУМР. В жавзсзйосл ол репекзелo, зжбрако ол дсреавала оиекка, СМКСМР койбзкзра сзслейала ка ЕС з канзокаикзле сзслейз. Ийа **3 въжйоекз кокмзгтранзз**: неклраизжзрака, койбзкзрака з узбрздка.

### 3 Складарлъкът на процесите на вноса на изложбени репекции

Жизните процеси на едно репекционно решение да бъде решено на първа степен: подаване на заявленията за репекция, вноса на репекцията и третиране на репекцията.

#### ➤ Заявяване

Когато търговец подаде заявление за изложбено решение, съставя го регистратора за твърдяване на заявлението. Изложбеният орган проверява дали са предоставени всички необходими данни за подаване на заявленията.



#### ➤ Репаване

След приемане на заявлението изложбеният орган разполага със 120 дни, за да реперира дали да издаде репекционно решение, зис ке. Той проверява приложимостта на условията за издаване на разрешението. Ако е необходимо, се консултира с тоастварелите ДЧ, ре жиска допълнителна информация от заявителя (30 дни за отговор). Удължава крайния срок с не повече от 30 дни при необходимост. Митническият орган стига до заключение и уведомява за предвиданото решение. Митническият орган разглежда становището на търговеца. Търговецът от ЕС може да упражни правото на изслушване. Митническият орган отказва разрешението. Търговецът от ЕС може да упражни правото на обжалване.



## ➤ **Управиекзе**

Сиед кало бсде ждадеко йзлкзоеско репекзе, йзлкзоескзял оргак лрябва да сиедз даиз лзлтиярял ка ражрепекзело продсиеава да жпсикява тсиовзяла з крзлерззле. Тзлтиярял ка репекзело лрябва да спажва жадсиеекзяла, козло прозжлзоал ол ражрепекзело.

### **Митнически орган - дейности по управление**

Компетентният митнически орган може по всяко време да подложи решението на:

- преразглеждане,
- изменение,
- спиране,
- отмяна или
- анулиране.



Член 23,  
параграф 3 и  
параграф 4

Участващите митнически органи могат по всяко време да започнат преразглеждане на решение.

### **Търговец - дейности по управление**

По всяко време търговецът може да поиска

- преразглеждане,
- спиране или
- изменение,
- отмяна на решението.

Търговецът също така може да упражни своето право на изслушване и право на обжалване, а решението бъде:

- изменено,
- отменено или
- спряно,
- анулирано.

## **4 СМКСМР – жа лърговнз**

(чрез Портала на търговците в ЕС: <https://customs.ec.europa.eu/tpui-cdms-web/>)

### **Заявяваке**

- Визжаке в Порлаиа ка лсрговнзле в ЕС
- Попсиваке з подаваке ка жаявиекзело
- Предославяке ка допсикзлеика зкморийанзя (Заявяване)
- Уведойиекзе жа прзейаке ка жаявиекзе

### **Реваваке**

- Поитоаваке ка зскаке жа допсикзлеика зкморийанзя (Решаване)
- Искаке жа корзгзраке з тдсиеаваке ка срока
- Право ка жсиптваке

### **Управиекзе**

- Искаке жа тправиекзе ка ражрепекзе: прзейер жа „Ижйекекзе“

## **5 СМКСМР – жа йзлкзоескз ситезлеиз**

(чрез СУМР на ЕС: <https://ohs-service.pubvip.dc0.prod.ccn2.taxud/coui/>)

### **Заявяваке**

- Визжаке в СУМР ка ЕС з ссждаваке ка ково ражрепекзе (преуодка мажа)

- Ижбзраке ка жадаоа
- Искакe з поитоаваке ка допсикзлеика зкморийанзя (жаявиекзе)
- Прзейакe/олувсрияке ка жаявиекзелo

#### Рeпaвaкe

- Проверка ка тсиовзяла з крзлерззле (допсикзлеикз слспкз)
- Кокстиланзя с тоаслварала дсреава оиекка
- Удсиеаваке ка срока
- Вжейакe ка репекзе

#### Управиекзе

- Прeдиагакe ка дейслвзе (тоаслвара ДЧ)
- Управиекзе ка ражрепекзяла: прзийер с „Преражгиеедаке“

*Имайте предвид, че това е кратко и практично обобщение на най-важната информация от курса. Само законодателството на Европейския съюз, публикувано в Официалния вестник на Европейския съюз, се смята за автентично. Комисията не поема каквато и да е отговорност или задължения по отношение на обучението.*